



# Zèbre de Grévy

*Equus grevyi*

Grevy's zebra



Herbivore



1,30 à 1,60 m  
au garrot



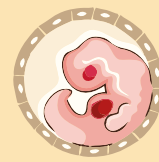
250 à 450 kg



jusqu'à 15 ans  
dans la nature



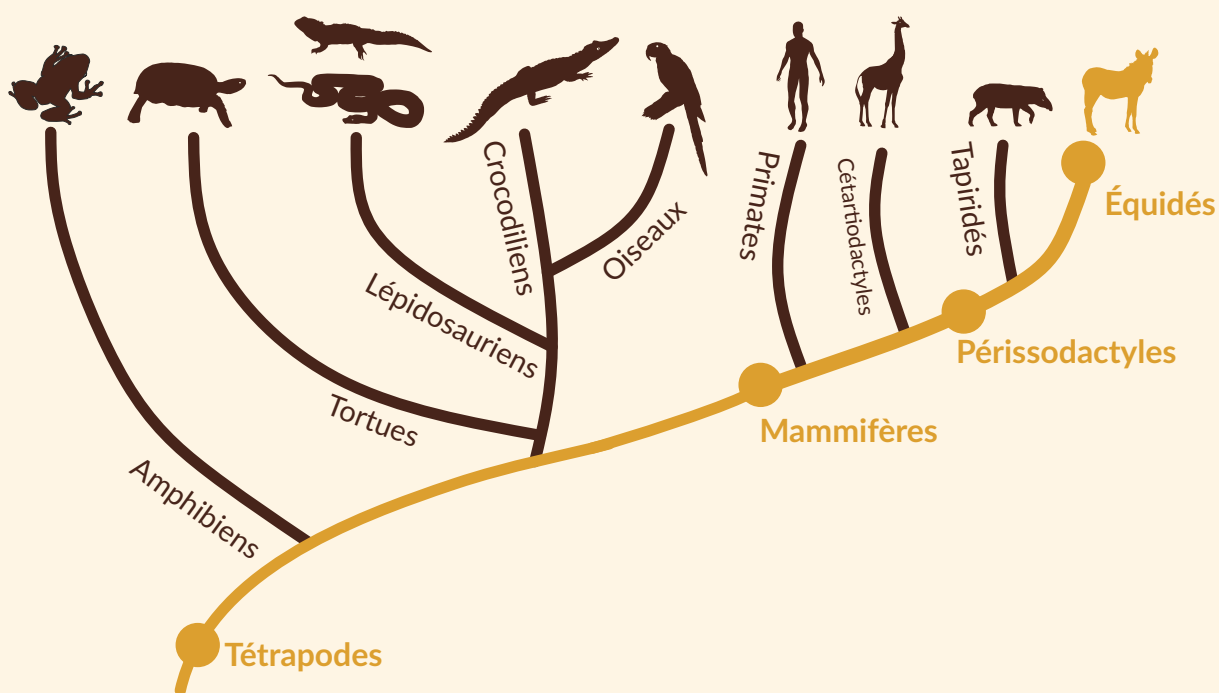
Savanes d'Afrique  
de l'Est



12 à 13 mois de gestation,  
1 petit par portée

## Liens d'apparentement

**Classe** Mammifères    **Ordre** Périssodactyles    **Famille** Équidés



## Conservation



**Convention de Washington :**  
Espèce en Annexe I



**Gestion en parc zoologique :**  
Programme de conservation européen

## Une illusion d'optique ?

L'arrangement des rayures chez les zèbres est unique pour chaque individu, comme les empreintes digitales chez l'espèce humaine.

Plusieurs hypothèses tentent d'expliquer la fonction des rayures. L'une d'elle suppose qu'elles peuvent perturber la vision des prédateurs lorsque les zèbres se déplacent en groupe.



## Le saviez-vous ?

Il existe trois espèces de zèbre : le zèbre des plaines, le zèbre de montagne et le zèbre de Grévy.

Ce dernier est le plus facile à identifier : c'est le plus grand des zèbres, il possède de larges oreilles arrondies, une crête de poils noirs sur le dos et de fines rayures sur tout le corps.